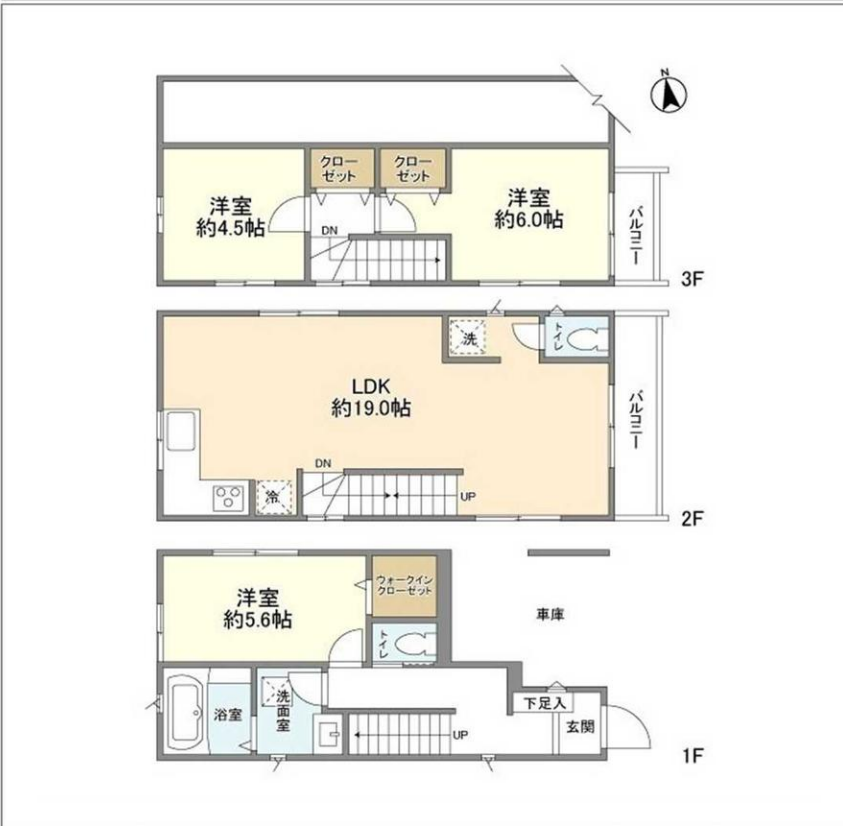


建物種別 戸建		
大久保2丁目貸家		
-号室	地上1階部分	3LDK

★JR山手線「新大久保」駅徒歩10分 ★駐車場つき戸建
★3LDKのファミリータイプ ★LDK約19帖！



物件外観図



入居可能日	即入居可	内覧	可
-------	------	----	---

室内禁煙
ペット不可
楽器不可
事務所利用不可
ルームシェア不可
携帯電話の電波状況は現地でご確認下さい
特記事項：浄水器カートリッジ交換費用入居者負担
特記事項2：駐車場1台付※サイズ等は必ず現地でご確認ください。

※消費税法の改定により税率が改定された場合には、変動後の税率により計算する事とします。

賃料	330,000 円	共益費	
貸賃条件	敷金 1ヶ月	礼金 1ヶ月	償却金 0 円
契約者・入居者専用会員制サービス「リーブル」にご加入いただきます ※法人契約者対象外(入居者は対象となります) ※登録無料			

契約期間	定期借家 5年0ヶ月
所在地	東京都新宿区大久保2丁目22-17
交通	JR山手線 新大久保駅 徒歩10分 東京メトロ副都心線 東新宿駅 徒歩9分
建物	構造・規模 木造 3階建 専有面積 84.73㎡ (25.63坪)
築年月	2021年03月
戸数	総戸数 1戸 貸戸数 1戸 (住居)

保証会社	保証会社利用 任意 保証会社名 レジデンシャルパートナーズ 保証料: 賃料等の50%(最低2万)、月額保証・事務手数料: 賃料等の1%(更新料無) 保証会社利用 必須 保証会社名 エルズサポート 保証料: 賃料等の50%(最低2万)、月次保証料: 賃料等の1%(更新料無) 保証会社利用 保証会社名
------	---

設備	<共有設備> メールボックス, TVモニター付インターホン, 駐車場付 <専有設備> 浴室窓, 浴室乾燥機能, 追焚機能, システムキッチン, バスト別, 別, クリル, 浄水器, 24時間換気システム, シューズボックス, クローゼット, ウォークインクローゼット, 独立洗面化粧台, 室内洗濯機置場
----	--

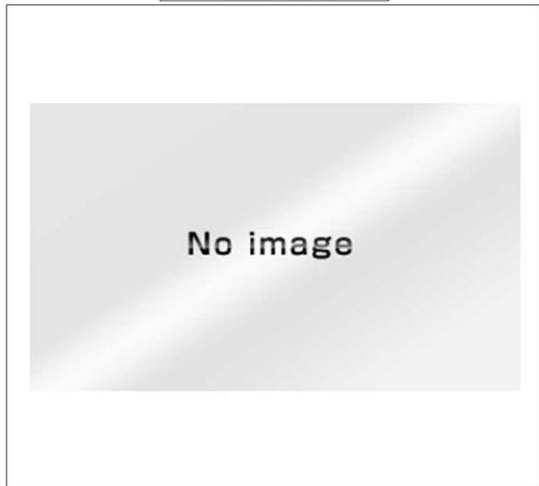
指定保証会社利用必須※一部法人契約除く、借主名義変更時: 新賃料の100%(税別)、TV有料放送・インターネットの利用および工事費有料の場合あり、浄水器カートリッジ交換費用入居者負担、駐車場1台付※サイズ等は必ず現地でご確認ください。

回線	インターネット対応可, 電話回線(工事費入居者負担有り), TV視聴 アンテナ有
----	--

初期費用	損害保険料 34,760 円
------	----------------

ランニング費用	
---------	--

他一時金	清掃費 111,843 円
------	---------------



物件周辺図

※図面と現状に相違がある場合は現状優先とします。

国土交通大臣(2)第8740号 〒105-0022 東京都港区海岸1-2-20 汐留ビルディング6階



物件番号 0013294

(一社)不動産流通経営協会会員
(公社)首都圏不動産公正取引協議会加盟
(公財)日本賃貸住宅管理協会会員

http://tokyu-housing-lease.co.jp

TEL050-3177-4359

FAX03-6890-4659

内覧をご希望の場合は
ご連絡ください！

手数料	お客様の負担割合	貸主 0%	借主 100%
	仲業者の手数料配分	元付 0%	客付 100%

情報公開日: 2024年09月02日